

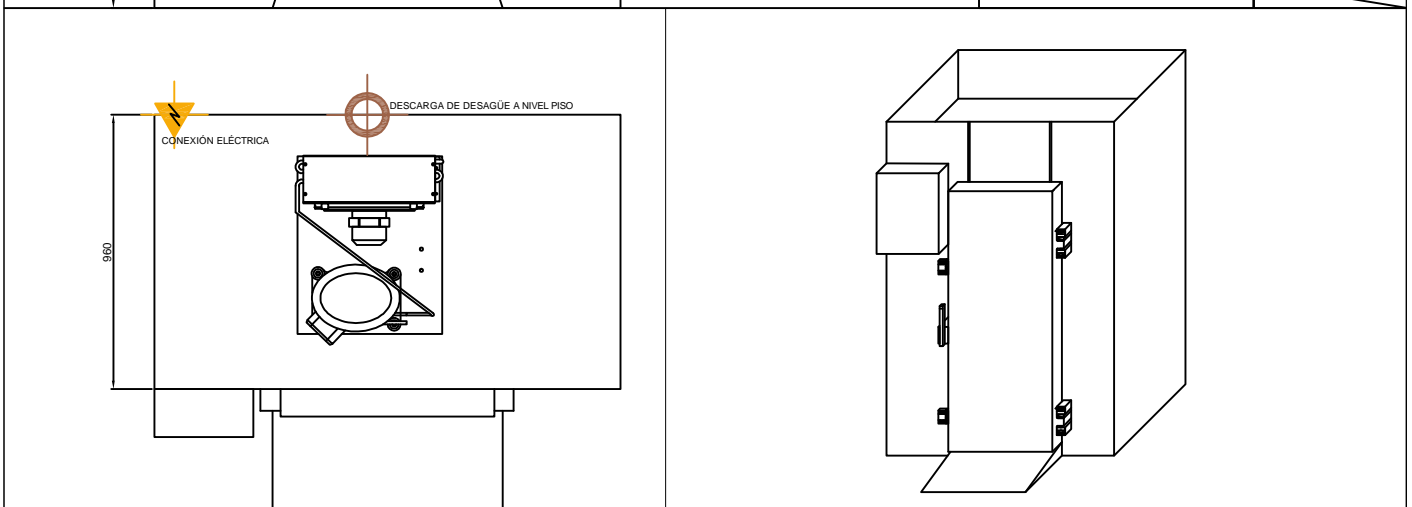
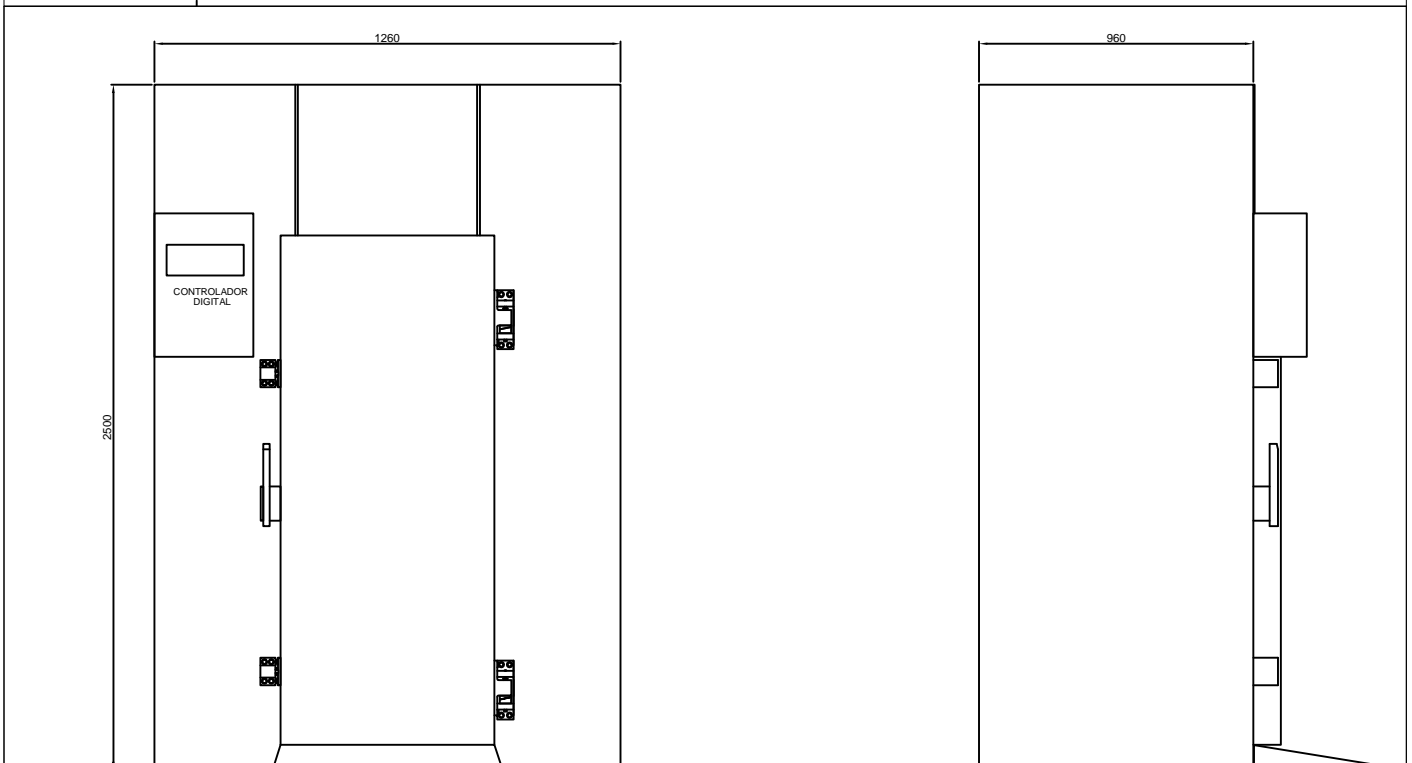


FICHA TECNICA DE EQUIPOS

ABATIDOR DE TEMPERATURA PARA CARROS

ITEM N°
00

Material: exterior en acero inoxidable esmerilado de primera calidad.
interior en acero inoxidable de primera calidad.
Dimensiones internas para carros de: 710x870x1870mm.
Aislación: en poliuretano de alta densidad de 40kg/m³.
Puertas: 1 (una) construida en acero inoxidable, con burletes termicos.
Rango Térmico: 90 °C. a -18° C.
Enfriador: Construido en caño de cobre electrolítico con aletas de aluminio.
Control Térmico: Temperatura y descongelamiento, display digital.
Unidad condensadora: Autocontenido de 4 HP con accesorios de primera calidad (válvula, presostato, etc).
Conexion: 380v. 3 x 380 + N +T
Gas refrigerante: Ecologico
Patatas: con regatones de polipropileno y rampa para carros.



DIMENSIONES EXPRESADAS EN mm.

La empresa se reserva el derecho a modificar el equipo sin previo aviso.

Locatelli Hnos.

EQUIPAMIENTO GASTRONOMICO

ADMINISTRACION Y VENTAS: GUAMINI 5624/26 CASEROS PCIA. BUENOS AIRES (B1678B CL.)
TEL.FAX. 4759-0054 4716-6873 info@locatellihnos.com.ar

